



ICY BOX®

### Használati utasítás: IB-183M2

### Gebbruikershandleiding: IB-183M2

### Manuale: IB-183M2

### Manuel: IB-183M2

### Handbuch: IB-183M2

### Manual: IB-183M2

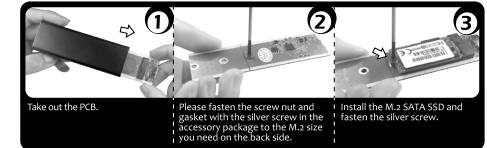
### Quick installation guide IB-183M2

**1. Csomag tartalma**  
1x IB-183M2, 1x USB 3.0 adatkábel, 1x csavar készlet, 1x kézi

**2. Főbb jellemzők**

- Külső rackszekrény mert M.2 SATA SSD
- USB 3.0 akár 5 Gbit/s
- Mert M.2 SATA SSD B-Key vagy B+M-Key, 22 x 30/42/60/80 mm
- Alumínium esetében
- Plug & Play, Hot Swap
- Windows, Mac 10.7.4 vagy újabb verzió kompatibilis

#### 3. HDD telepítés



**4. Alkalmazás**

4.1 A külső merevlemez a számítógép kikapcsolása nélkül csatlakoztatható ahhoz, USB-kábelen keresztül.

4.2 A merevlemez kihúzása előtt várja meg az olvasási/írási folyamatok végét az adatvesztés megelőzése érdekében.

4.3 Egy új merevlemez előbb inicializálni, particionálni és formázni kell az operációs rendszerben ahhoz, hogy a rendszerben láthatóvá váljon.

3.4 Amennyiben a merevlemez nem ismerhető fel azonnal az operációs rendszerben, kérjük, ellenőrizze:

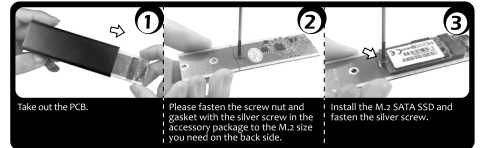
- Telepítve van-e a vezérlő
- Inicializálva, particionálva és formázva van-e a merevlemez.

**1. Verpakkingsinhoud**  
1x IB-183m2, 1x USB 3.0-kabel, 1x schroef set, 1x handleiding

**2. Belangrijkste kenmerken**

- Externe behuizing voor M.2 SATA SSD
- USB 3.0 tot 5 Gbit/s
- Voor M.2 SATA SSD con B-Key of B+M-Key, 22 x 30/42/60/80 mm
- Aluminium case
- Plug & Play, Hot Swap
- Windows, Mac 10.7.4 of een latere versie compatibel

#### 3. SSD Installatie



**4. Toepassing**

4.1 De externe SSD kan op de computer worden aangesloten of ervan worden losgekoppeld via een usb-kabel zonder de computer uit te schakelen.

4.2 Wacht tot de read/write beëindigd is alvorens de SSD los te koppelen om te vermijden dat er gegevens verloren gaan.

4.3 Er moet een nieuwe SSD worden geïnitieerd, gepartitioneerd en geformatteerd door het besturingssysteem alvorens de SSD zichtbaar is.

3.4 Indien de harde schijf niet direct wordt herkend door het besturingssysteem, controleer dan:

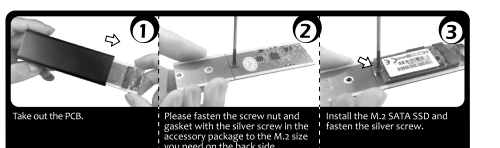
- of de driver software is geïnstalleerd
- of de SSD is geïnitieerd, gepartitioneerd en geformatteerd.

**1. Contenuto del pacco**  
1x IB-183M2, 1x USB 3.0 cavo dati, 1x insieme a vit, 1x manuale

**2. Caratteristiche**

- Involucro esterno per M.2 SATA SSD
- USB 3.0 fino a 5 Gbit/s
- Per M.2 SATA SSD con B-Key o B+M-Key, 22 x 30/42/60/80 mm
- Caso di alluminio
- Plug & Play, Hot Swap
- Windows, Mac 10.7.4 o versione successiva compatibile

#### 3. SSD installazione



**4. Applicazione**

4.1 Il contenitore esterno può essere collegato direttamente al computer tramite il cavo USB. Il disco fisso può essere collegato o staccato dal computer durante il funzionamento dell'ordinatore.

4.2 Ogni nuovo disco fisso deve venir inizializzato, partizionato e formattato dal drive, prima di poter essere indicato dal sistema.

4.3 Se il disco fisso non viene riconosciuto subito dal sistema, verificare:

- se il software di drive relativo è installato (USB),
- se il disco fisso è stato inizializzato, partizionato e formattato.

**1. Contenu du colis**  
1x IB-183M2, 1x câble de données USB 3.0, 1x ensemble de vis, 1x manuel

**2. Spécialités principales**

- Boîtier externe pour M.2 SATA SSD
- USB 3.0 jusqu'à 5 Gbit/s
- Pour M.2 SATA SSD avec B-Key ou B+M-Key, 22 x 30/42/60/80 mm
- Boîtier en aluminium
- Plug & Play, Hot Swap
- Windows, Mac 10.7.4 ou version ultérieure compatible

#### 3. Installation SSD



**4. Application**

4.1 Le boîtier externe peut être connecté directement à l'ordinateur en utilisant le câble USB. Le disque dur peut être branché ou débranché de l'ordinateur pendant l'exploitation normale de l'ordinateur.

4.2 Avant tout, un disque dur nouvel doit être initialisé, partitionné, et formaté par le système d'exploitation pour être indiqué par le système.

4.3 Si le disque dur n'est pas reconnu immédiatement par le système, vérifiez le suivant:

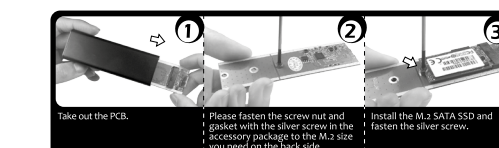
- si le logiciel de pilotes est installé (USB),
- si le disque dur est initialisé, partitionné, et formaté.

**1. Verpackungsinhalt**  
1x IB-183M2, 1x USB 3.0 Kabel, 1x Schraubensatz, 1x Handbuch

**2. Hauptmerkmale**

- Externes Gehäuse für M.2 SATA SSD
- USB 3.0 bis zu 5 Gbit/s
- Für M.2 SATA SSD mit B-Key oder B+M-Key, 22 x 30/42/60/80 mm
- Gehäuse aus Aluminium
- Plug & Play, Hot Swap
- Windows, Mac 10.7.4 oder spätere Version kompatibel

#### 3. SSD-Montage



**4. Anwendung**

4.1 Die externe SSD kann im laufenden Betrieb des Rechners an diesen via USB Kabel angeschlossen oder von diesem getrennt werden.

4.2 Bitte das Ende von Schreib- und Lesevorgängen abwarten bevor ein angeschlossenes Gehäuse vom Rechner getrennt wird, um Datenverlust zu vermeiden.

4.3 Eine neue SSD muss vom Betriebssystem erst initialisiert, partitioniert und formatiert werden, um vom System angezeigt zu werden.

4.4 Wenn die SSD nicht sofort vom System erkannt wird bitte prüfen:

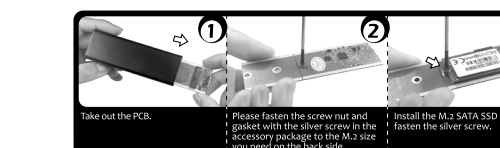
- ob die Treibersoftware installiert ist (USB),
- ob die SSD initialisiert, partitioniert und formatiert ist.

**1. Package contents**  
1x IB-183M2, 1x USB 3.0 data cable, 1x screw set, 1x manual

**2. Key Features**

- External enclosure for M.2 SATA SSD
- USB 3.0 up to 5 Gbit/s
- For M.2 SATA SSD with B-Key or B+M-Key, 22 x 30/42/60/80 mm
- Aluminum case
- Plug & Play, Hot Swap
- Windows, Mac 10.7.4 or later version compatible

#### 3. SSD Installation



**4. Application**

4.1 The external SSD can be connected to or disconnected from the computer via USB cable without shutting down the computer.

4.2 Please await the end of read/write operations before disconnecting the SSD to avoid data loss.

4.3 A new SSD must first be initialized, partitioned and formatted by the operation system to be displayed by the system.

4.4 If the hard disc isn't recognized instantly by the operating system please check:

- if the driver software is installed (USB),
- if the SSD is initialized, partitioned and formatted.

**Manual IB-183M2**  
External USB 3.0 enclosure for M.2 SATA SSD

**Handbuch IB-183M2**  
Externes USB 3.0 Gehäuse für M.2 SATA SSD

**Manuel IB-183M2**  
Boîtier externe USB 3.0 pour M.2 SATA SSD

**Manual IB-183M2**  
Recinto externo USB 3.0 de M.2 SATA SSD

**Manuale IB-183M2**  
Involucro esterno USB 3.0 per M.2 SATA SSD

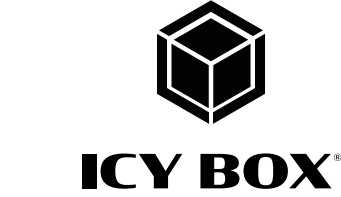
**Εγχειρίδιο IB-183M2**  
Εξωτερικό περίβλημα USB 3.0 για M.2 SATA SSD

**Podręcznik IB-183M2**  
Zewnętrzna obudowa do M.2 SATA SSD

**Manuál IB-183M2**  
Externí skříň USB 3.0 pro M.2 SATA SSD

**Handboek IB-183M2**  
Externe behuizing USB 3.0 voor M.2 SATA SSD

**Kézikönyv IB-183M2**  
Külső ház USB 3.0 mert M.2 SATA SSD



© Copyright 2020 by RaidSonic Technology GmbH. All Rights Reserved  
Apple and macOS, MAC, iTunes and Macintosh are registered trademarks of Apple Computer Inc. Microsoft, Windows and the Windows logo are registered trademarks of Microsoft Corporation. The information contained in this manual is believed to be accurate and reliable. RaidSonic Technology GmbH assumes no responsibility for any errors contained in this manual. RaidSonic Technology GmbH reserves the right to make changes in the specifications and/or design of the above mentioned product without prior notice. The diagrams contained in this manual may also not fully represent the product that you are using and are there for illustration purposes only. RaidSonic Technology GmbH assumes no responsibility for any differences between the product mentioned in this manual and the product you may have.

